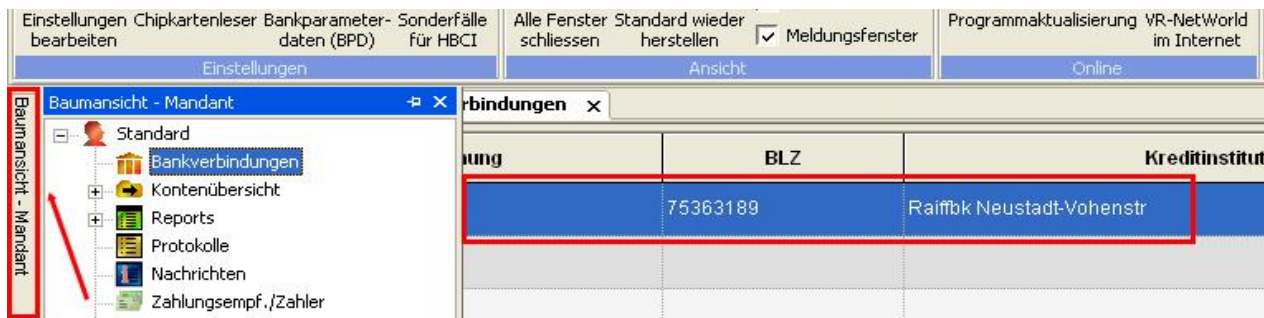


Einrichten einer neuen Bankverbindung für den VR-NetKey ab Version 6.xx

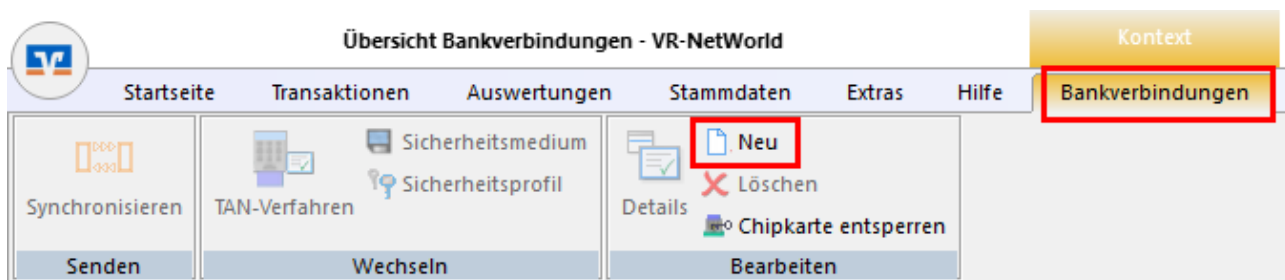
Beschreibung:

Starten Sie die **VR-NetWorld Software** und wechseln Sie im linken Navigationsbaum „Baumansicht Mandant“ (roter Kasten mit Pfeil) in die Sparte „Bankverbindungen“.

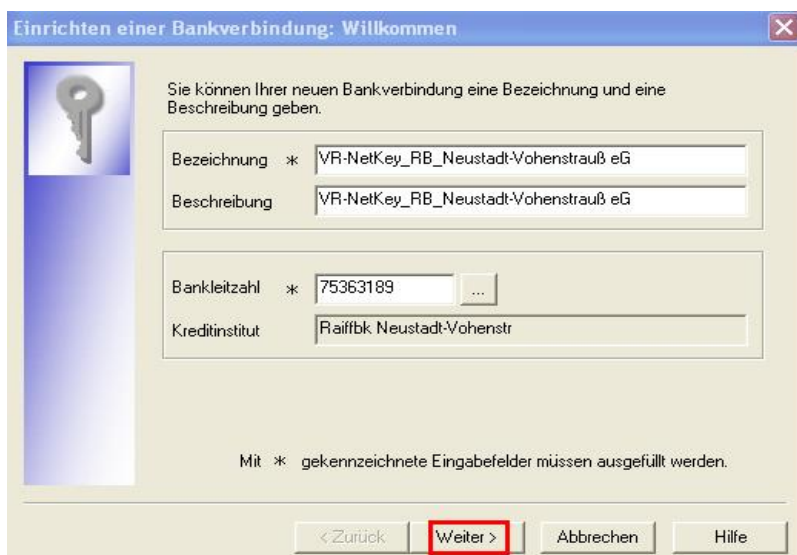


In der **rechten** Hälfte des Bildschirms werden alle bisher angelegten Bankverbindungen **angezeigt**.

Klicken Sie in der Menüleiste auf „**Bankverbindungen/Neu**“.

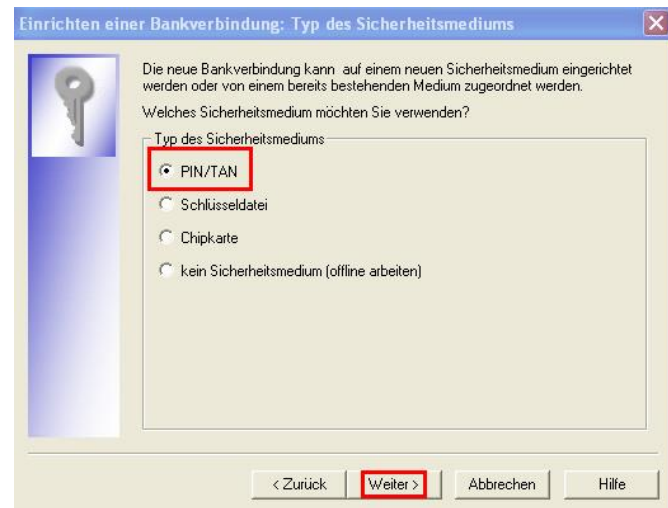


Es erscheint folgender Anlageassistent.



Tragen Sie hier eine **beliebige Bezeichnung u. Beschreibung**, so wie die entsprechende **Bankleitzahl** für Ihre **neue** Bankverbindung ein.

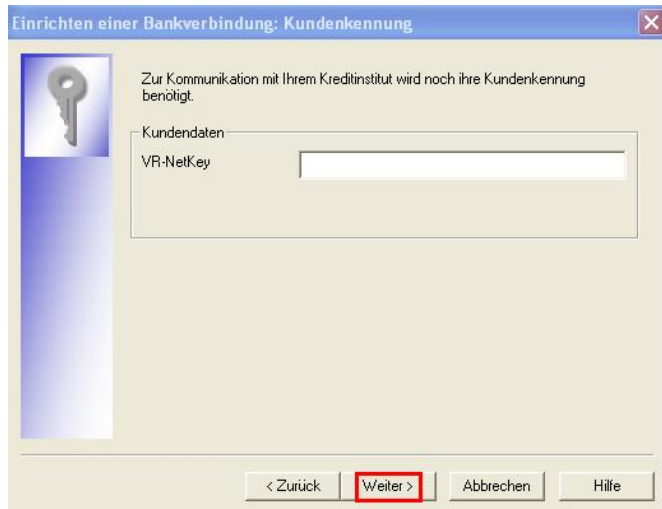
Auf „**Weiter**“ klicken.



Hier als Beispiel, die Anlage eines „VR-NetKeys – Zugang“.

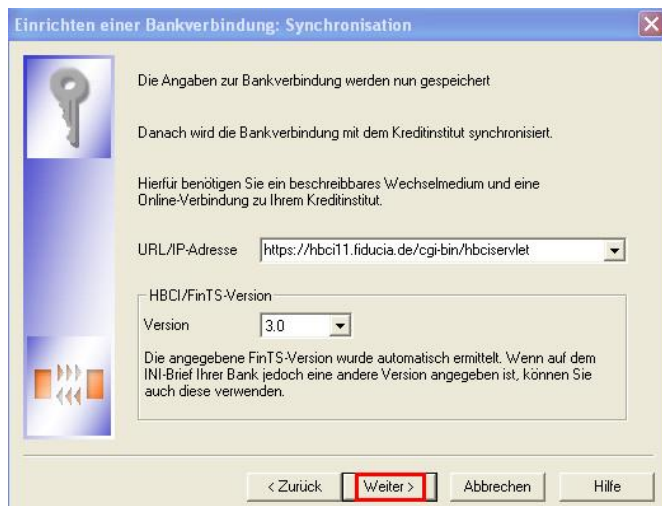
Wählen Sie als Typ des Sicherheitsmedium „PIN/TAN“.

„Weiter“.



Hier Eingabe Ihres „VR-NetKey“.

„Weiter“.



Maske unverändert mit „Weiter“ bestätigen.



Synchronisation mit „Ja“ bestätigen.

Sendevorgang mit persönlicher „PIN“ bestätigen.

Hinweis:

Sollte im Auftragsausführungsfenster die Meldung „Code 9942“ „PIN nicht freigegeben“ erscheinen, wenden Sie sich bitte zur PIN-Freigabe an die Raiffeisenbank Neustadt – Vohenstrauß eG

Um das Fenster zu verlassen klicken Sie auf „Fenster schließen“.

Wenn alles erfolgreich verlief mit „OK“ bestätigen.

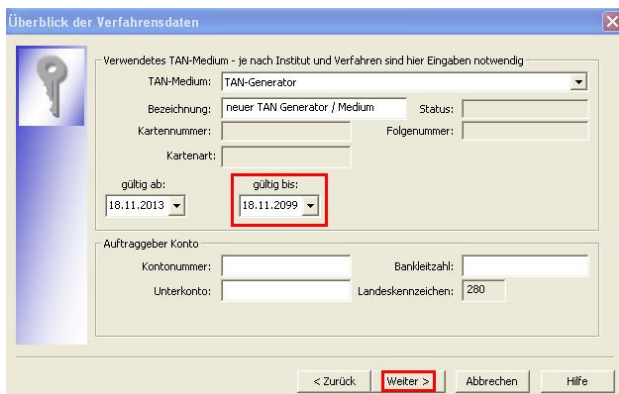
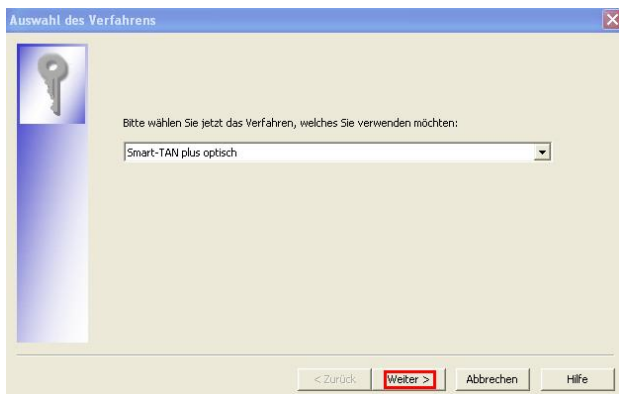
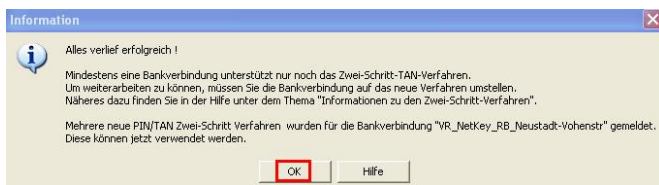
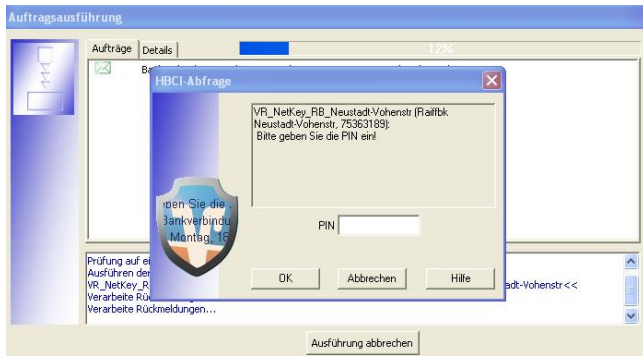
Sicherheitsverfahren wählen (z. B. Sm@rt-TANplus optisch).

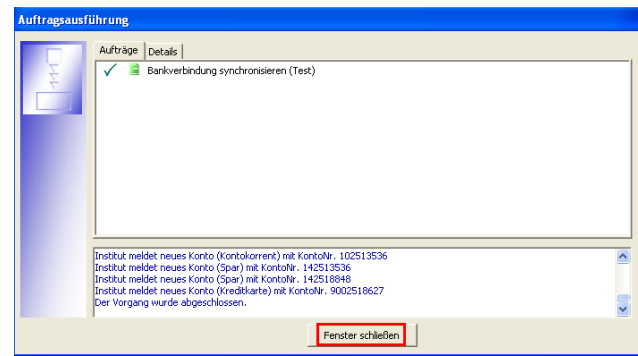
„Weiter“.

Bei Sm@rt-TANplus optisch **Gültigkeitsdatum** nach oben setzen (z. B. 31.12.2099). Restl. Einstellungen passen.

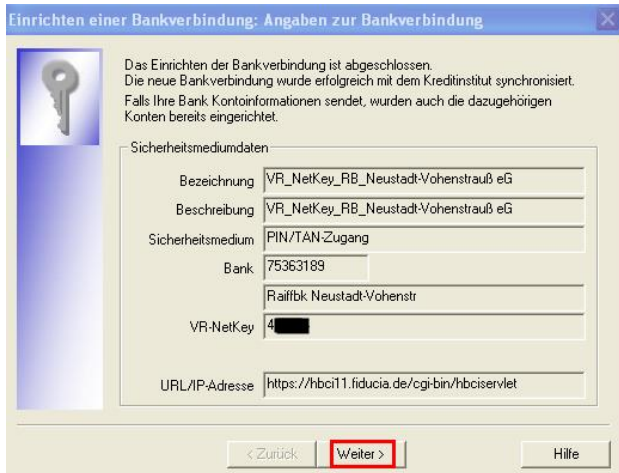
„Weiter“.

Zusammenfassung mit „Fertig stellen“ bestätigen.

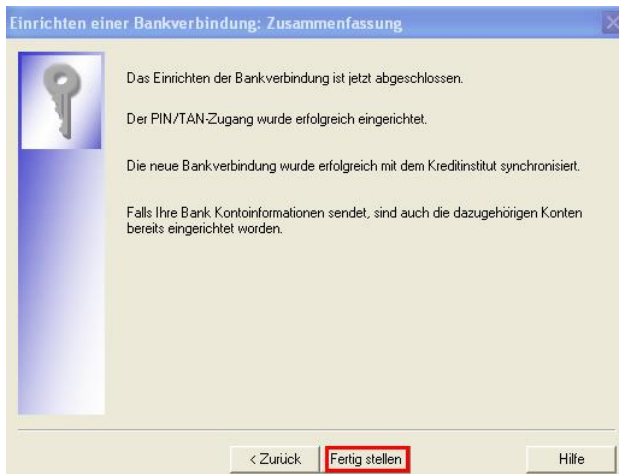




„Fenster schließen“.



„Weiter“.



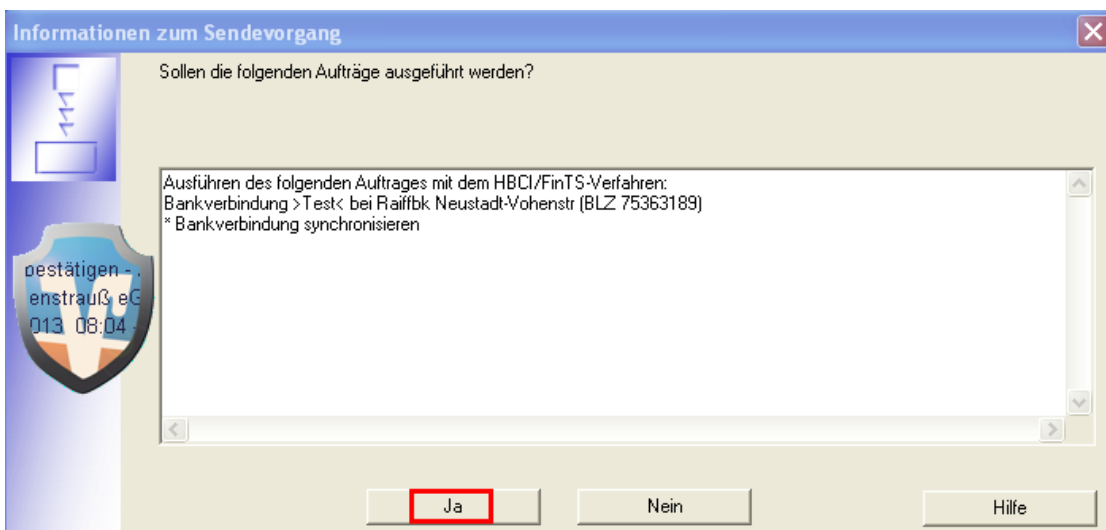
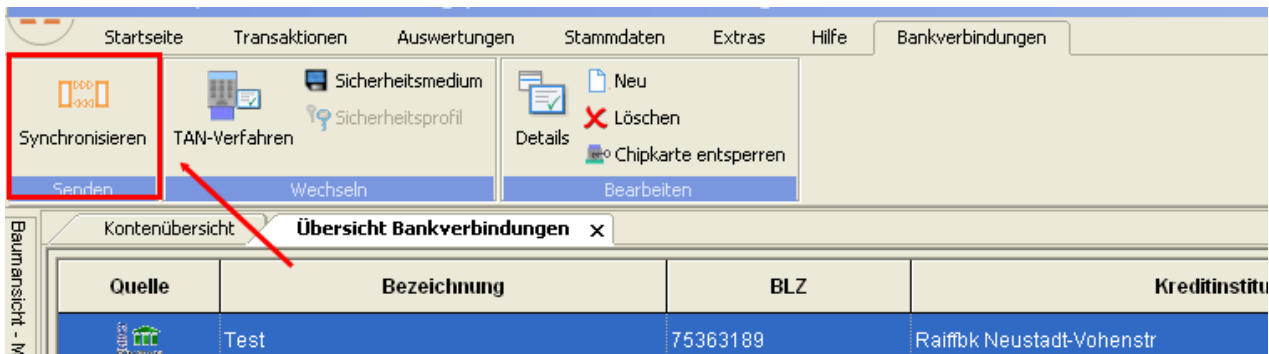
Einrichtung der Bankverbindung und Ihre Zusammenfassung mit „Fertig stellen“ bestätigen.

Nachdem die Einrichtung der Bankverbindung abgeschlossen ist, sollte noch mal eine „Synchronisation“ der Bankverbindung durchgeführt werden.

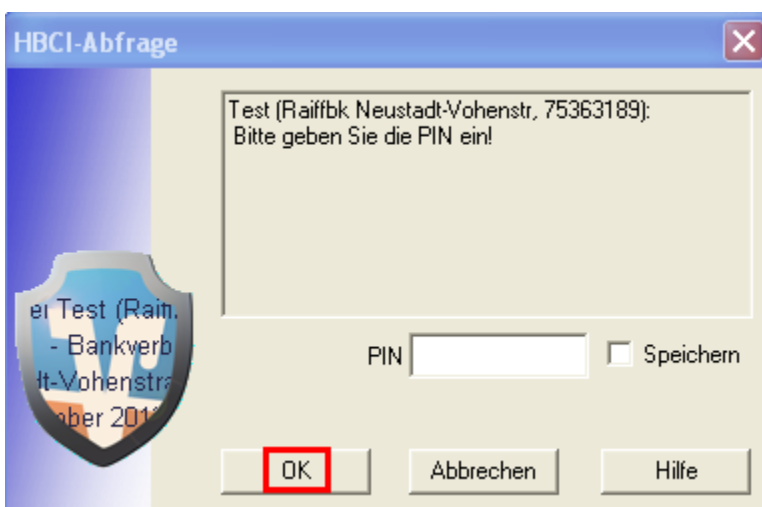
Starten Sie die VR-NetWorld Software und wechseln Sie im linken Navigationsbaum „Baumansicht Mandant“ (roter Kasten mit Pfeil) in die Sparte „Bankverbindungen“.



In der rechten Hälfte des Bildschirms werden alle bisher **angelegten** Bankverbindungen **angezeigt**. **Wählen** Sie die neue Bankverbindung mit dem **VR-NetKey** aus und klicken Sie, oben links in der Symbolleiste auf die Schaltfläche „**Synchronisieren**“.



Sendevorgang mit „**Ja**“ ausführen.



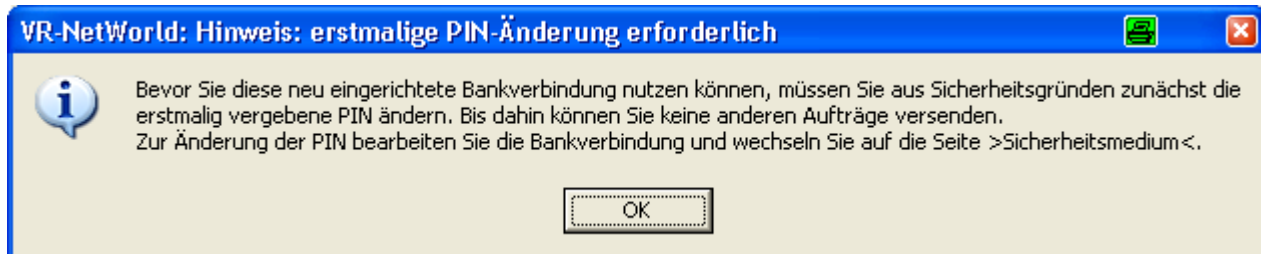
PIN eingeben und mit „**OK**“ bestätigen.

Die **Synchronisation** der Bankverbindung wird standardmäßig ausgeführt.

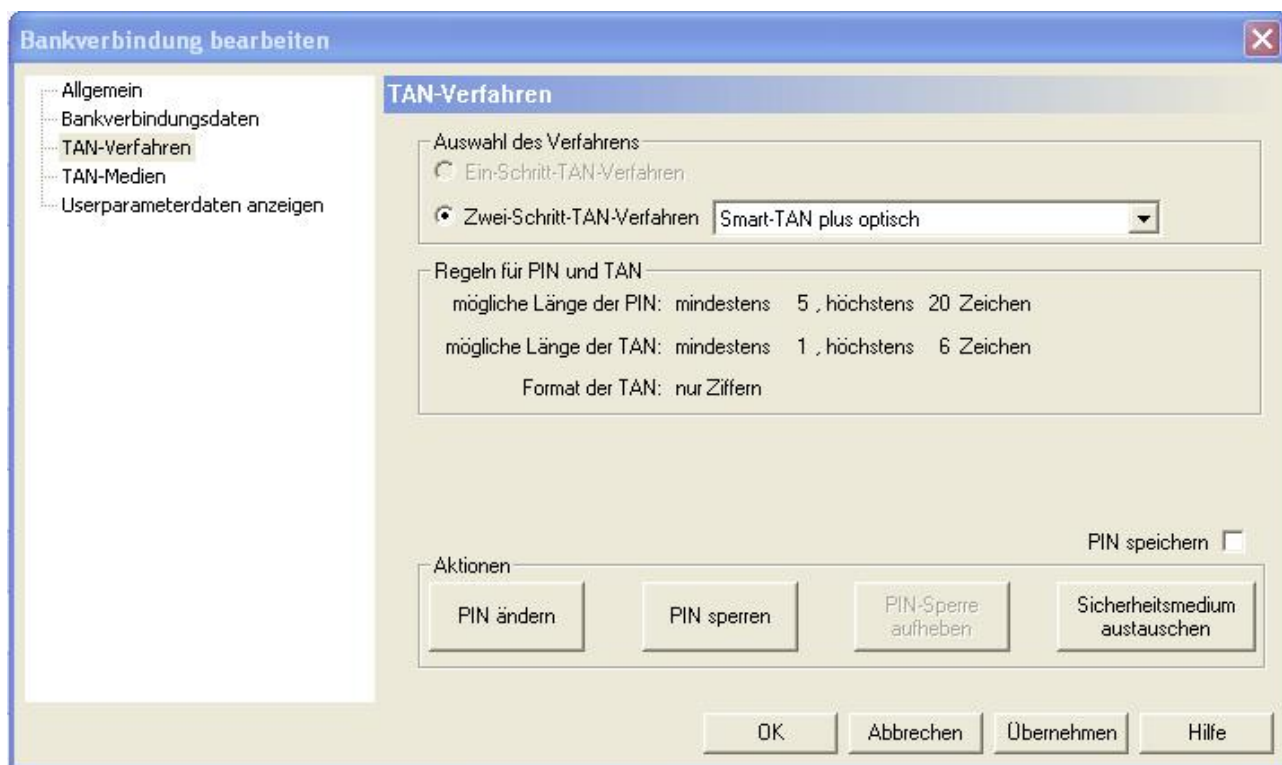
Hinweis:

Muss nur durchgeführt werden, wenn die Meldung „PIN-Änderung“ beim Synchronisationsversuch angezeigt wird!

Falls Sie als Bestätigung der Synchronisation **folgende Meldung** erhalten ist es noch erforderlich, dass Sie Ihre **PIN ändern!**



Wechseln Sie wieder in die Sparte „Bankverbindungen“ über den **linken** Navigationsbaum und klicken Sie die Bankverbindung mit dem VR-NetKey **doppelt** an. Es öffnet sich ein Fenster mit allen Daten der Bankverbindung, wechseln Sie in den Bereich „TAN-Verfahren“ und klicken Sie auf die Schaltfläche „PIN ändern“.



Sie werden zunächst aufgefordert Ihre **bisherige PIN** einzugeben.



Nach **Eingabe Ihrer bisherigen PIN** werden Sie aufgefordert eine **neue PIN einzugeben** und diese zu **wiederholen**. Anschließend müssen Sie noch während der Übertragung eine **gültige TAN** zur Bestätigung eingeben.

Nach **erfolgreicher PIN-Änderung** werden Sie gefragt, ob Sie die **PIN hinterlegen** möchten. Wenn Sie die PIN speichern, findet bei **künftigen** Transaktionen **keine** Abfrage mehr statt.

Wichtiger Hinweis!!!

Die Speicherung der PIN kann jedoch ein **Sicherheitsrisiko** darstellen.

Lassen Sie sich nicht verwirren, durch die erneute Ausgabe der Meldung „**3932: *Aus Sicherheitsgründen ist die Änderung Ihrer PIN erforderlich.**“ Die erfolgreiche Änderung der PIN sehen Sie an der Meldung „**901: *PIN geändert.**“.

Alle unter dem VR-NetKey freigeschalteten Konten werden **automatisch** in der VR-NetWorld Software angelegt.